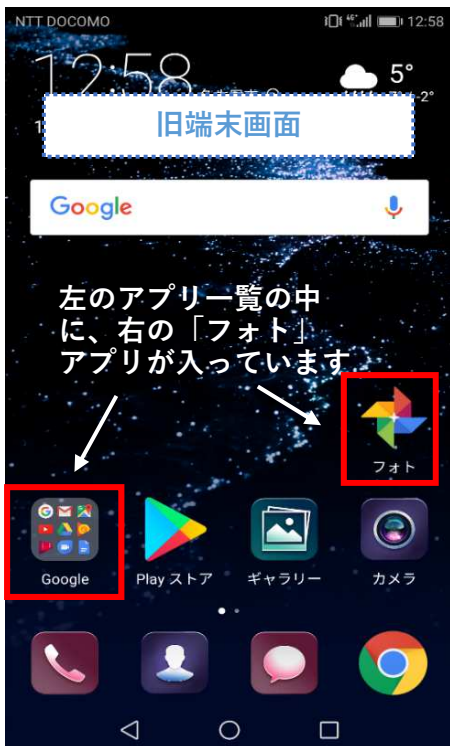
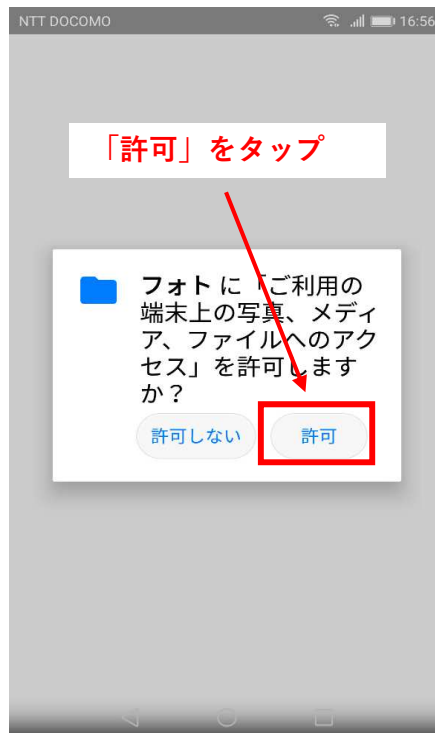


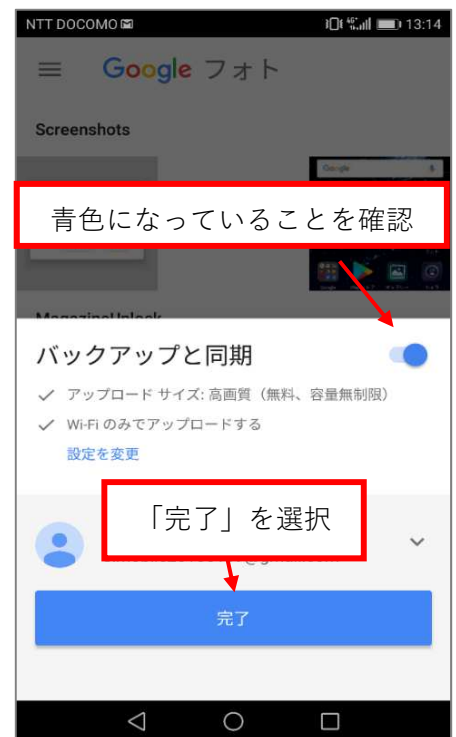
- 1 「Google フォト」アプリを起動



- 2 はじめて起動したときは、下記の初期設定の画面が表示されます。



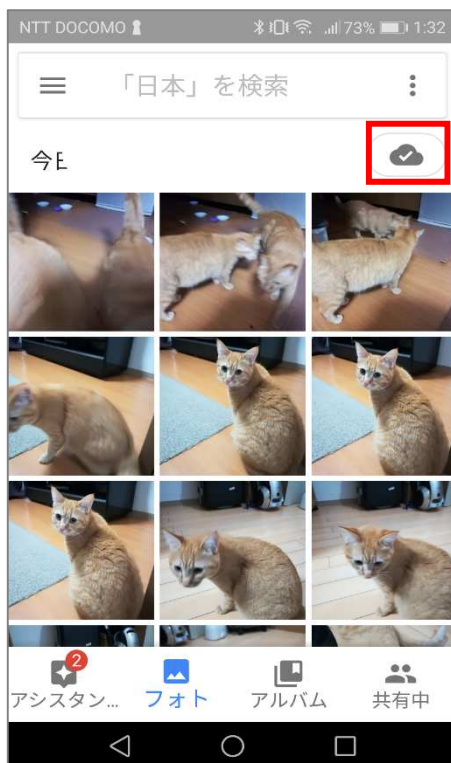
- 3 同期がオンになっていることを確認し、「完了」を選択



- 4 Wi-Fi に繋がっているとバックアップが始まります



- 5 バックアップが終わると☑のマークになります



「バックアップと同期」の設定

「バックアップと同期」を選択すると、細かな設定ができます。



高画質だと無制限で写真を保存することができますので、「高画質」の設定がオススメです。

モバイルデータ通信でのバックアップは標準設定ではオフになっています。オフにしておくと、Wi-Fi 環境下でのみ自動で同期します。オンにすると、Wi-Fi につながっていない状態でも自動で同期されるようになりますが、データ通信量を多く消費します。

以上で、元の端末でのバックアップは完了です。
新しい端末で元の端末と同じ Google アカウントを設定し、「Google フォト」を起動します。
バックアップされた写真が表示されるか確認してください。